



completamento ed adeguamento
del cinema teatro giardino di breno

progetto definitivo-esecutivo
dettaglio arredi e scena: sezioni

C.a.15

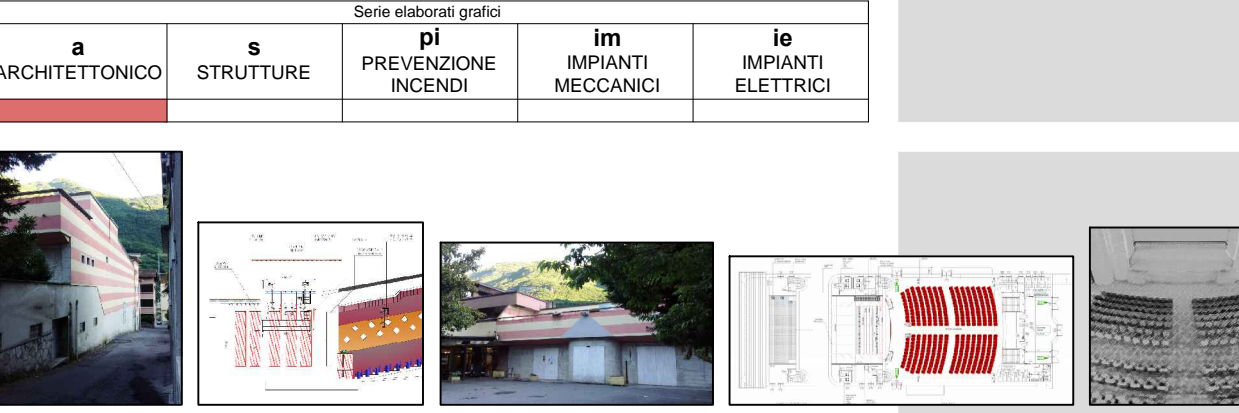
gennaio 2017

PROGETTO ARCHITETTONICO, COORDINAMENTO E DIREZIONE LAVORI
arch. ariela rivetta
via montiglio, 37/b - 25034 breno (bs)
cel. 0364.32.1890 - e-mail: rivettaria@libero.it
arch. claudio noddi
via s. mariana, 17 - 25040 gussato (bs)
cel. 0364.32.1890 - e-mail: noddi@brenobrescia.it
ing. annalisa raimondi
via s. mariana, 17 - 25040 gussato (bs)
cel. 0364.32.1890 - e-mail: raimondi@brenobrescia.it

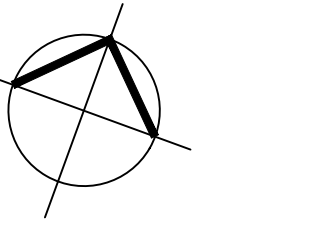
il sindaco
dott. sandro farisoglio

il responsabile
del procedimento
geom. dario giacomelli

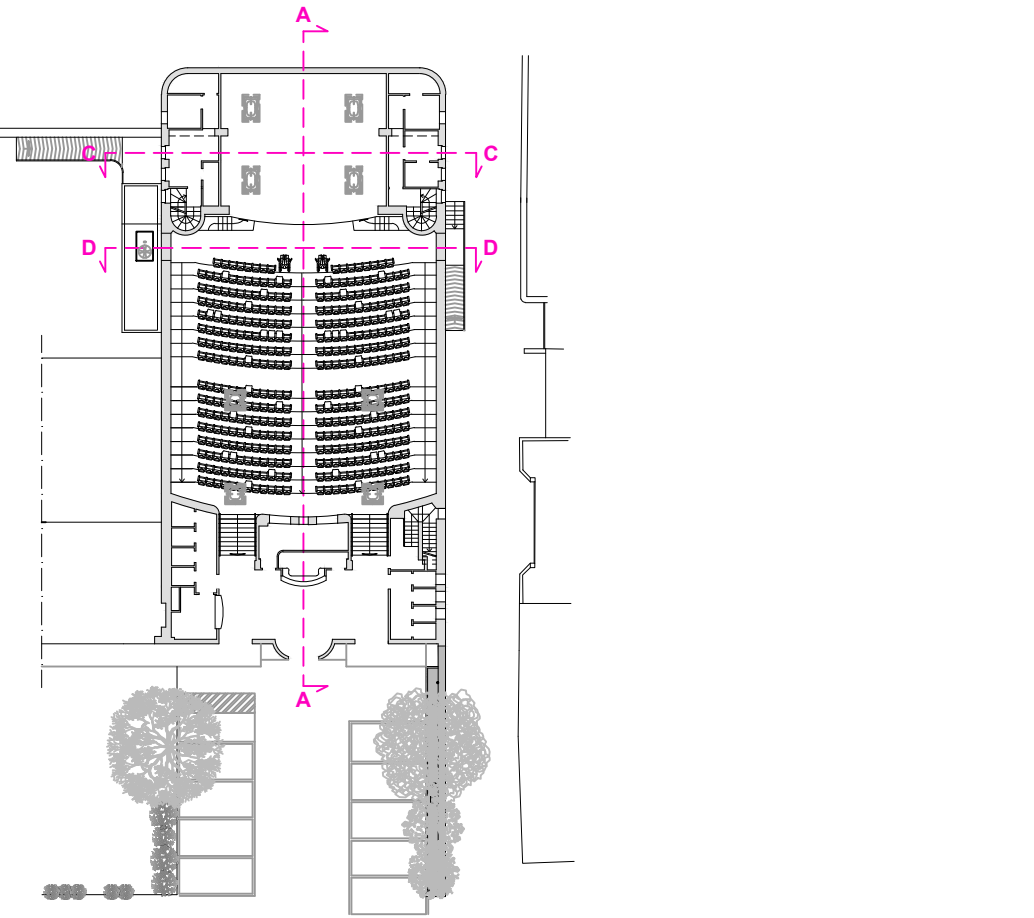
protocollo



Tutti i diritti sono riservati. Nessun disegno o parte di esso può essere riprodotto o ristampato senza l'autorizzazione scritta dell'autore.



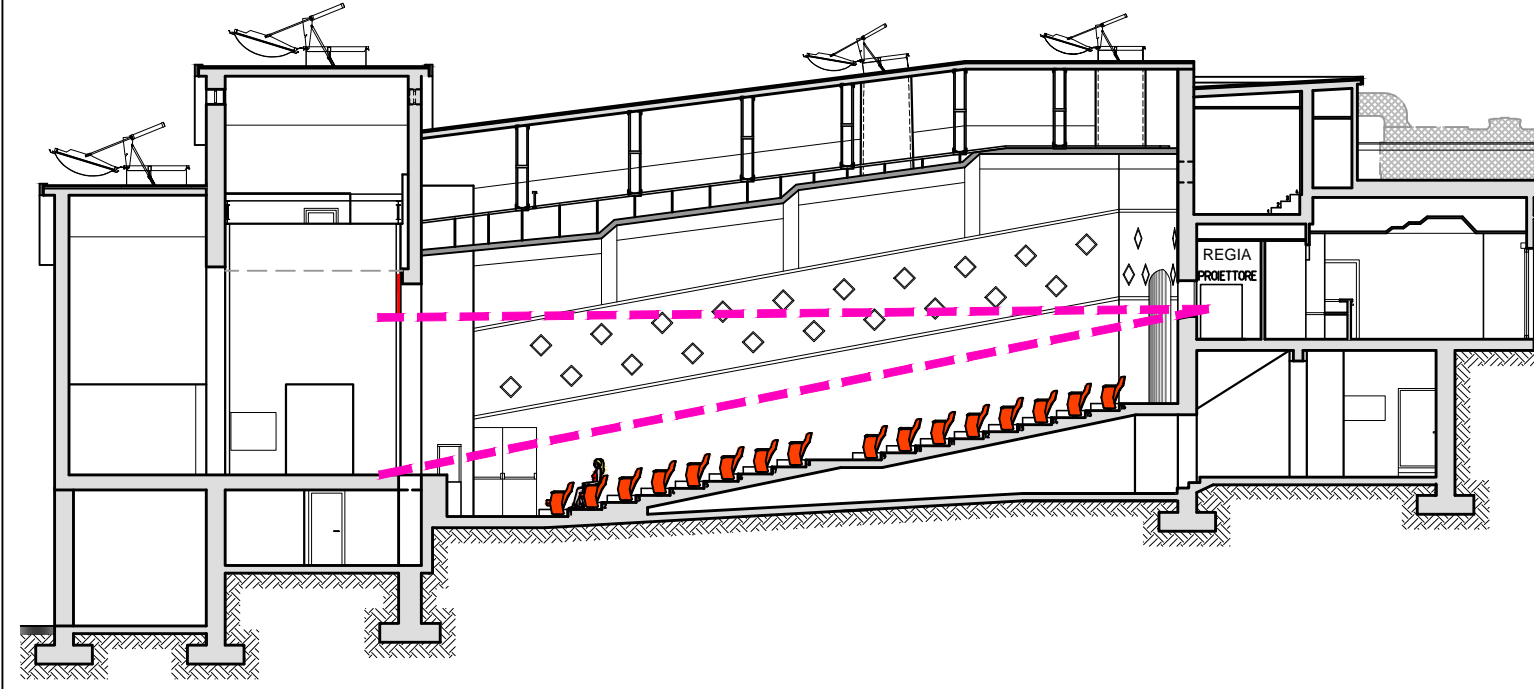
sezioni rappresentate nella tavola
schema in scala 1 : 500



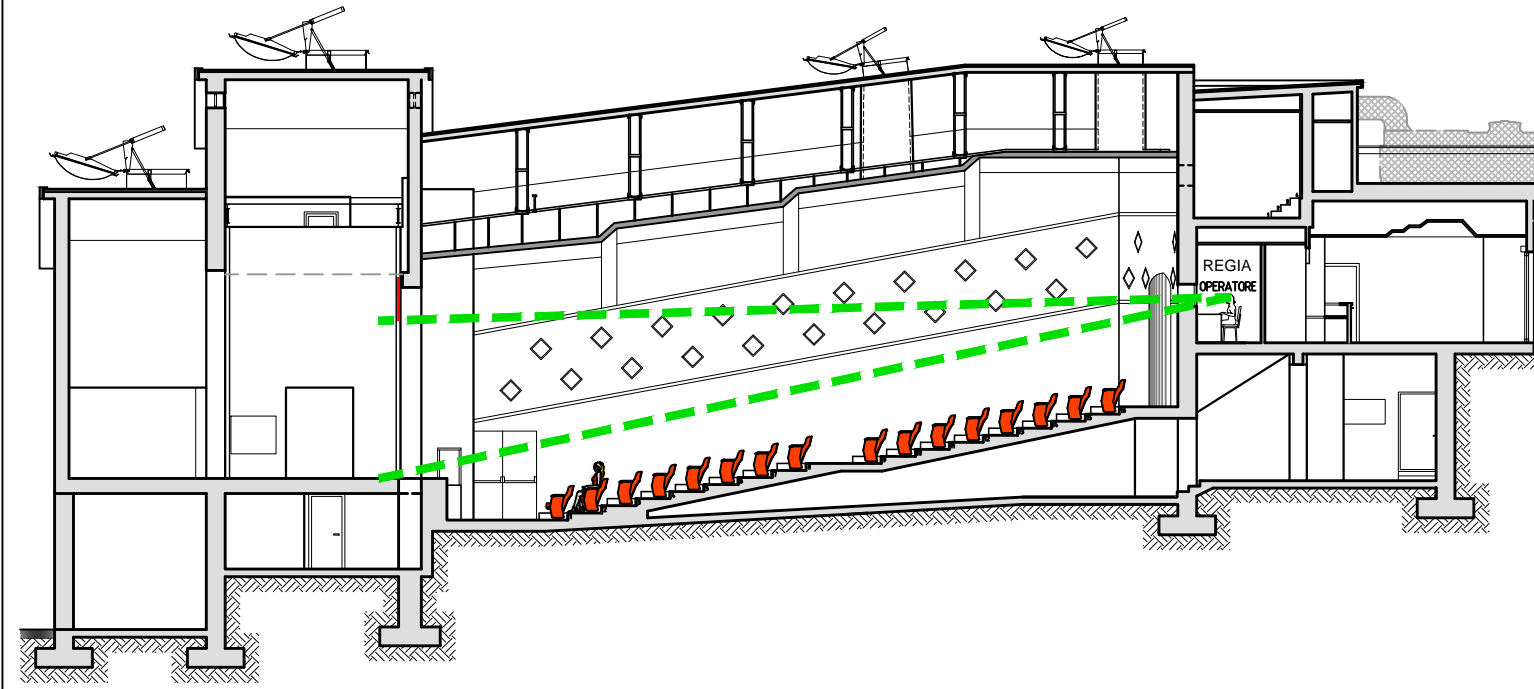
Schema delle visuali fra locale regia e palcoscenico

----- direttrice più sfavorevole dalla visiva di proiezione
----- direttrice più sfavorevole dalla visiva di regia audio/video - luci

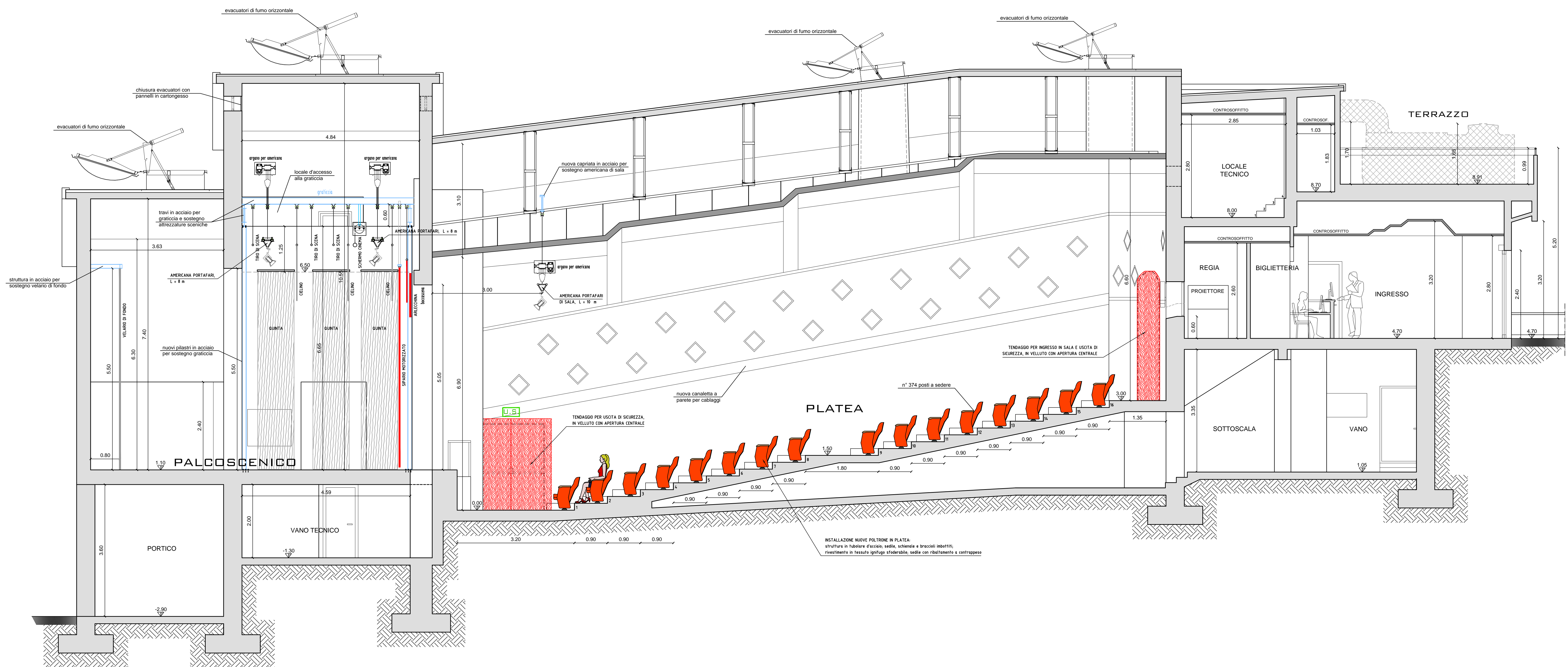
SEZIONE A-A (visiva di proiezione)
scala 1 : 200



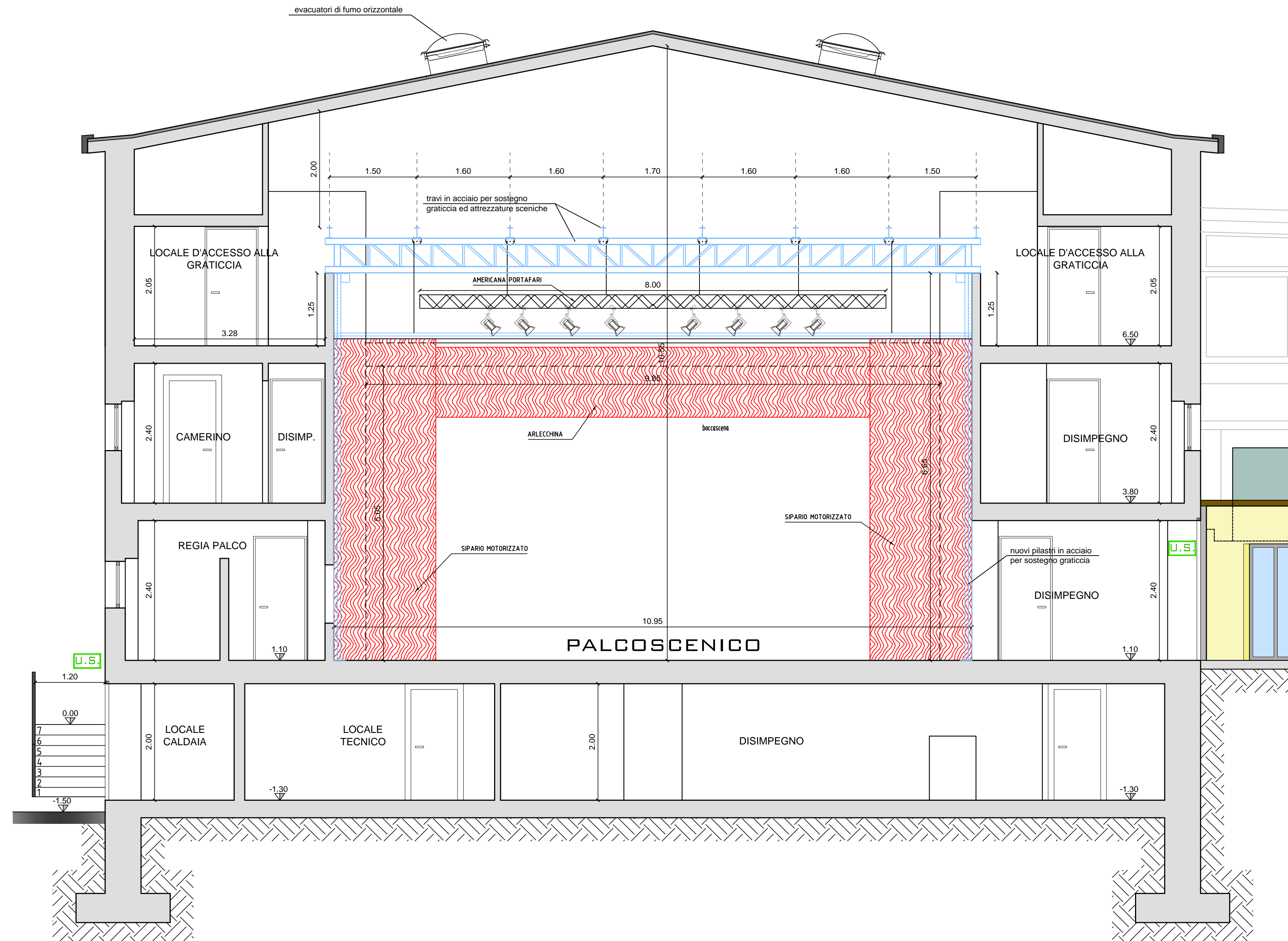
SEZIONE A'-A' (visiva di regia audio/video - luci)
scala 1 : 200



SEZIONE A-A - progetto
scala 1 : 50



SEZIONE C-C - progetto
scala 1 : 50



SEZIONE D-D - progetto
scala 1 : 50

